

Regionsprofil Statistik 2023

Prägraten am Großvenediger

Gemeinde 70723



Übergeordneter Planungsverband der Gemeinde

Planungsverband	Einwohner
Iselregion	11.477

Impressum

Titel	Regionsprofil Statistik 2023 - Prägraten am Großvenediger - Gemeinde 70723
Ausgabe	1. Ausgabe
Datum	16. Februar 2024
Herausgeber	Amt der Tiroler Landesregierung Abteilung Raumordnung und Statistik Landesstatistik Tirol
Bearbeitung	MMag. Mario Stadler
Redaktion	Mag. Manfred Kaiser
Adresse	Landhaus 2 Heiliggeiststraße 7-9 6020 Innsbruck
Telefon	0043-512-508-3632
Email	raumordnung.statistik@tirol.gv.at
Website	https://www.tirol.gv.at/statistik



Anmerkungen

Nachdruck - auch auszugsweise - ist nur mit Quellenangabe gestattet.

Wenn bei Begriffen, die sich auf Personengruppen beziehen, nur die männliche Form gewählt wurde, so ist dies nicht geschlechtsspezifisch gemeint, sondern geschah ausschließlich aus Gründen der besseren Lesbarkeit.

Inhaltsverzeichnis

Tabellenverzeichnis	iv
Abbildungsverzeichnis	v
1 Flächen	1
2 Naturschutzgebiete	2
3 Bauentwicklung	3
4 Wohnbevölkerung	5
5 Privathaushalte	8
6 Wirtschaft und Beschäftigung	9
7 Land- und Forstwirtschaft	11
8 Tourismus	13
9 Grundversorgung der Tiroler Bevölkerung	19
10 Gemeindefinanzen	20

Tabellenverzeichnis

1.1 Flächennutzung 2023	1
1.2 Widmungsbestand 2022	1
2.1 Naturschutz 2023	2
3.1 Anzahl der Gebäude 2023	3
3.2 Überwiegende Gebäudenutzung 2023	3
3.3 Anzahl der Wohnungen 2023	4
4.1 Anzahl und Entwicklung der Wohnbevölkerung	5
4.2 Altersstruktur 2023	5
4.3 Höchste abgeschlossene Ausbildung 2021	6
4.4 Veränderung der Wohnbevölkerung seit 1961 - Volkszählung bzw. Registerzählung	6
4.5 Veränderung der Wohnbevölkerung - Bevölkerungsregister	6
4.6 Wanderungen	7
4.7 Geburten und Sterbefälle	7
5.1 Anzahl und Entwicklung der Privathaushalte	8
5.2 Durchschnittliche Haushaltsgröße	8
5.3 Anzahl und Entwicklung der Einpersonenhaushalte	8
6.1 Erwerbstätige am Arbeitsort (gesamt)	9
6.2 Erwerbstätige am Arbeitsort nach wirtschaftlicher Zugehörigkeit	9
6.3 Erwerbstätige am Wohn- und Arbeitsort	10
6.4 Berufspendler	10
7.1 Anzahl und Entwicklung der Land- und Forstwirtschaftlichen Betriebe	11
7.2 Betriebe nach Erwerbsart 2020	11
7.3 Betriebe mit Erschwernispunkten 2020	12
8.1 Nächtigungsentwicklung - Winter seit 1981	13
8.2 Nächtigungsentwicklung - Winter 2012 bis 2023	13
8.3 Nächtigungen nach Unterkunftsarten - Winter 2023	14
8.4 Nächtigungsentwicklung - Sommer seit 1981	14
8.5 Nächtigungsentwicklung - Sommer 2012 bis 2023	15
8.6 Nächtigungen nach Unterkunftsarten - Sommer 2023	16
8.7 Betten - Winter 2023	17
8.8 Betten - Sommer 2023	17
8.9 Auslastung 2023	17
9.1 Einrichtungen zur Grundversorgung der Tiroler Bevölkerung 2023	19
10.1 Eigene Steuern ¹	20
10.2 Eigene Steuern pro Einwohner	20
10.3 Abgabenertragsanteile ¹	21
10.4 Abgabenertragsanteile pro Einwohner	21

Abbildungsverzeichnis

3.1 Entwicklung der Anzahl an Gebäuden	3
4.1 Entwicklung der Wohnbevölkerung	5
6.1 Entwicklung der Erwerbstätigen am Arbeitsort	9
7.1 Entwicklung der Anzahl an land- und forstwirtschaftlichen Betrieben	11
8.1 Nächtigungsentwicklung im Winter	13
8.2 Nächtigungsentwicklung im Sommer	15
8.3 Nächtigungsentwicklung im Vergleich Winter zu Sommer	16
10.1 Entwicklung der Eigenen Steuern	21
10.2 Entwicklung der Abgabenertragsanteile	22

1 Flächen

Tabelle 1.1: Flächennutzung 2023

Flächenart in km ²	Prägraten am Großvenediger	Bezirk LI	Tirol
Fläche	180,4	2.020,1	12.648,4
Dauersiedlungsraum	4,9	175,7	1.573,0
Anteil am Dauersiedlungsraum	2,7	8,7	12,4

Quelle: Bundesamt für Eich- und Vermessungswesen

Tabelle 1.2: Widmungsbestand 2022

Widmungskategorie	Fläche in ha	m ² / Einwohner			Anteil am DSR in %		
		Prägraten am Großvenediger	Bezirk LI	Tirol	Prägraten am Großvenediger	Bezirk LI	Tirol
Bauland und Sonderflächen ¹	28,1	248,2	366,3	293,1	5,8	10,2	14,4
Wohngebiete	11,7						
Mischgebiete	6,9						
Gewerbe- und Industriegebiete	-						
Baulandähnliche Sonderflächen	9,6						
Landwirtschaftliche Sonderflächen	4,5						

Quelle: AdTLR, Abt. Raumordnung und Statistik

¹ ausgenommen freilandähnliche Sonderflächen und landwirtschaftliche Sonderflächen

DSR = Dauersiedlungsraum

2 Naturschutzgebiete

Tabelle 2.1: Naturschutz 2023

Schutzgebiete	Fläche in ha	Anteil an Gesamtfläche in %	Anteil der Schutzgebiete an der Gesamtfläche in %	
			Prägraten am Großvenediger	Tirol
Nationalpark Kernzonen	8.467	46,9	17,2	2,7
Nationalpark Außenzonen	2.156	12,0	13,1	2,1
Naturschutzgebiete	-	-	-	5,9
Landschaftsschutzgebiete	-	-	0,2	5,3
Geschützte Landschaftsteile	-	-	-	0,1
Ruhegebiete	-	-	-	10,8
Sonderschutzgebiete	-	-	-	0,0
Schutzgebiete insgesamt	10.623	58,9	30,5	26,9

Quelle: AdTLR, Abt. Umweltschutz

3 Bauentwicklung

Tabelle 3.1: Anzahl der Gebäude 2023

Jahr	Gebäude			Index 2001 = 100		
	Prägraten am Großvenediger	Bezirk LI	Tirol	Prägraten am Großvenediger	Bezirk LI	Tirol
1971	192	7.861	91.331	57,8	61,1	56,6
1981	240	9.481	116.875	72,3	73,7	72,5
1991	275	10.933	138.537	82,8	85,0	85,9
2001	332	12.858	161.261	100,0	100,0	100,0
2011	346	14.074	177.745	104,2	109,5	110,2
2021	362	15.265	193.876	109,0	118,7	120,2
2023	392	16.860	213.503	118,1	131,1	132,4

Quelle: Statistik Austria, Gebäude und Wohnungsregister

Abbildung 3.1: Entwicklung der Anzahl an Gebäuden

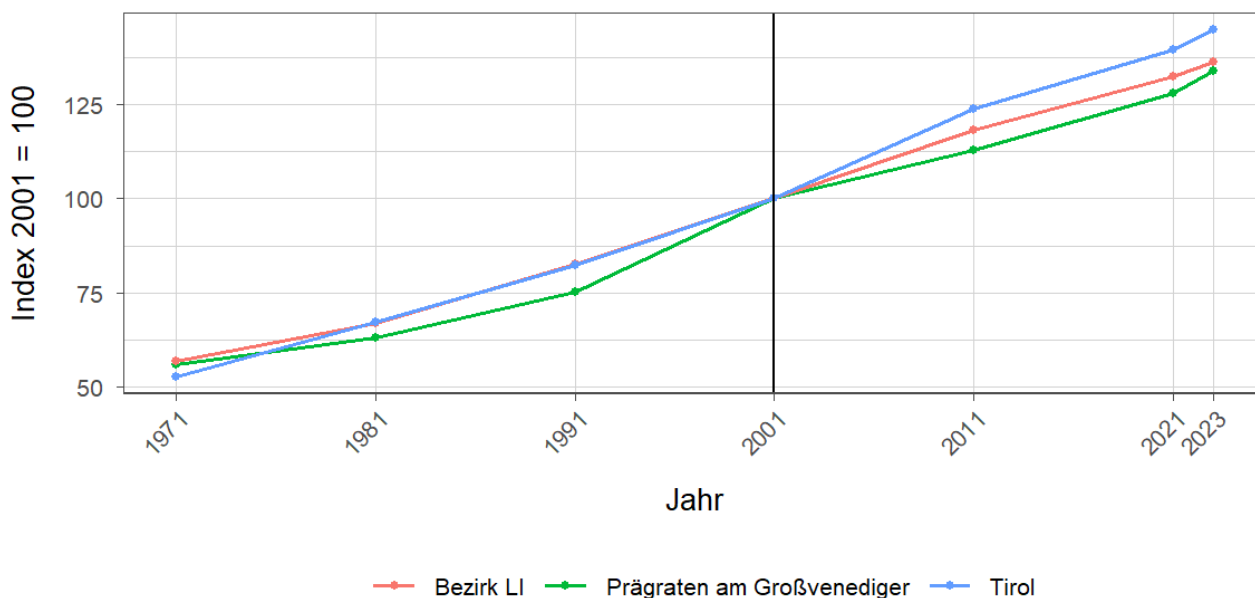


Tabelle 3.2: Überwiegende Gebäudenutzung 2023

Gebäudenutzung	Anzahl	Anzahl an allen Gebäuden in %		
		Prägraten am Großvenediger	Bezirk LI	Tirol
Gebäude mit einer Wohnung	238	60,7	55,3	45,2
Gebäude mit zwei oder mehr Wohnungen	68	17,3	24,5	34,7
Wohngebäude von Gemeinschaften	-	-	0,1	0,3
Hotels und ähnliche Gebäude	38	9,7	3,4	4,1
Andere Gebäude ¹	48	12,2	16,7	15,7

Quelle: Statistik Austria, Gebäude und Wohnungsregister

¹ umfasst Bürogebäude, Gebäude des Groß- oder Einzelhandels, Gebäude des Verkehrs- oder Nachrichtenwesens, Werkstätten, Industrie- oder Lagerhallen, Gebäude für Kultur- und Freizeitzwecke sowie des Bildungs- und Gesundheitswesens, Gebäude mit sonstiger Nutzung.

Tabelle 3.3: Anzahl der Wohnungen 2023

Jahr	Wohnungen			Index 2001 = 100		
	Prägraten am Großvenediger	Bezirk LI	Tirol	Prägraten am Großvenediger	Bezirk LI	Tirol
1971	203	10.791	160.196	56,1	56,9	52,8
1981	228	12.675	203.762	63,0	66,8	67,1
1991	272	15.679	249.774	75,1	82,7	82,3
2001	362	18.967	303.632	100,0	100,0	100,0
2011	408	22.423	375.583	112,7	118,2	123,7
2021	463	25.122	423.796	127,9	132,5	139,6
2023	485	25.866	439.539	134,0	136,4	144,8

Quelle: Statistik Austria, Gebäude und Wohnungsregister

4 Wohnbevölkerung

Tabelle 4.1: Anzahl und Entwicklung der Wohnbevölkerung

Jahr	Personen			Index 2001 = 100		
	Prägraten am Großvenediger	Bezirk LI	Tirol	Prägraten am Großvenediger	Bezirk LI	Tirol
1961	1.047	41.123	462.899	82,2	81,6	68,7
1971	1.205	45.569	540.771	94,6	90,4	80,3
1981	1.266	47.494	586.663	99,4	94,2	87,1
1991	1.215	48.338	631.410	95,4	95,9	93,8
2001	1.274	50.404	673.504	100,0	100,0	100,0
2011	1.225	49.319	709.319	96,2	97,8	105,3
2021	1.149	48.872	762.652	90,2	97,0	113,2
2023	1.134	48.854	771.304	89,0	96,9	114,5

Quelle: Statistik Austria, (bis inkl. 2001) Volkszählung, (ab 2011) Registerzählung

Abbildung 4.1: Entwicklung der Wohnbevölkerung

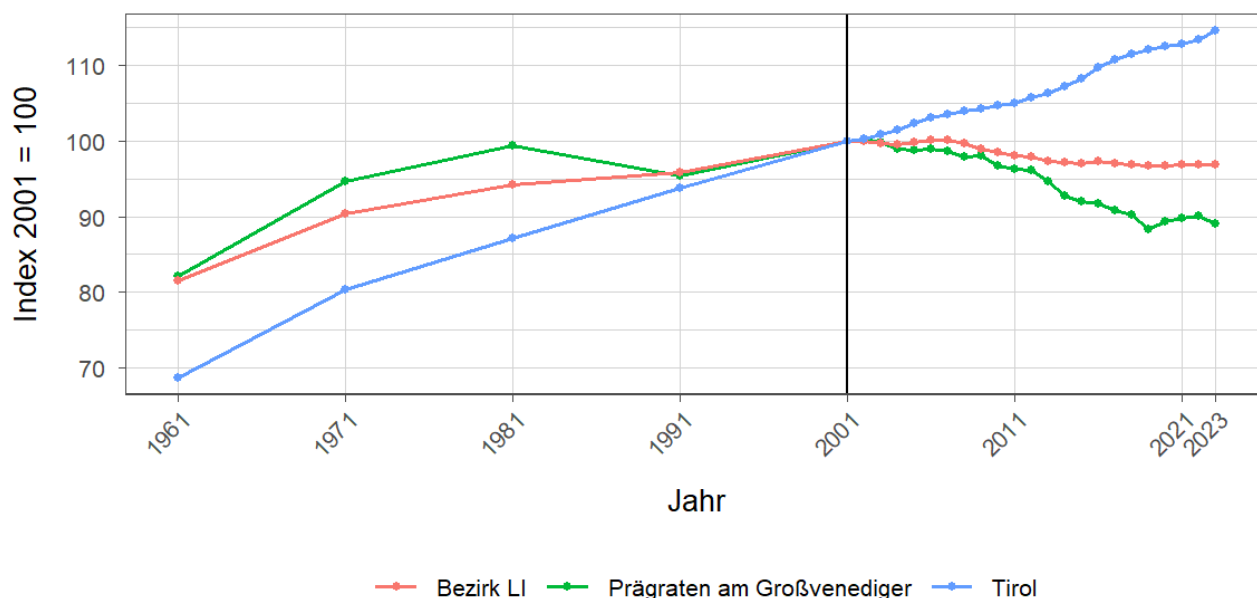


Tabelle 4.2: Altersstruktur 2023

Alter	Personen			in % der Wohnbevölkerung		
	Prägraten am Großvenediger	Bezirk LI	Tirol	Prägraten am Großvenediger	Bezirk LI	Tirol
unter 15	159	7.027	112.127	14,0	14,4	14,5
15 bis 64	769	31.389	512.918	67,8	64,3	66,5
65 oder älter	206	10.438	146.259	18,2	21,4	19,0

Quelle: Statistik Austria, (bis inkl. 2001) Volkszählung, (ab 2011) Bevölkerungsregister

Tabelle 4.3: Höchste abgeschlossene Ausbildung 2021

Bildung	Personen			in % der Wohnbevölkerung im Alter von 15 u. mehr Jahren		
	Prägraten am Großvenediger	Bezirk LI	Tirol	Prägraten am Großvenediger	Bezirk LI	Tirol
Pflichtschule	284	9.252	159.879	28,8	22,1	24,5
Lehrabschluss	378	15.260	212.344	38,3	36,5	32,6
Berufsbild. mittlere S.	206	8.358	98.123	20,9	20,0	15,1
Allg. bild. höhere S.	20	1.525	36.447	2,0	3,6	5,6
Berufsbild. höhere S.	60	3.043	48.281	6,1	7,3	7,4
Kolleg	4	263	4.370	0,4	0,6	0,7
Akademie	5	929	13.080	0,5	2,2	2,0
Hochschule	29	3.202	79.173	2,9	7,7	12,1

Quelle: Statistik Austria, Abgestimmte Erwerbsstatistik

Tabelle 4.4: Veränderung der Wohnbevölkerung seit 1961 - Volkszählung bzw. Registerzählung

Jahr	Insgesamt	Wanderungs-saldo	Geburten-bilanz	in % der Wohnbevölkerung 1961		
				Insgesamt	Wanderungs-saldo	Geburten-bilanz
1961/1971	158	-163	321	15,1	-15,6	30,7
1971/1981	61	-77	138	5,8	-7,4	13,2
1981/1991	-51	-179	128	-4,9	-17,1	12,2
1991/2001	59	-84	143	5,6	-8,0	13,7
2001/2011	-49	-105	56	-4,7	-10,0	5,3
2011/2021	-76	-93	17	-7,3	-8,9	1,6

Quelle: Statistik Austria, Volkszählung bzw. Bevölkerungsregister

Tabelle 4.5: Veränderung der Wohnbevölkerung - Bevölkerungsregister

Jahr	Insgesamt	Wanderungs-saldo	Geburten-bilanz	jährliche Veränderung in %		
				Insgesamt	Wanderungs-saldo	Geburten-bilanz
2016	-12	-7	-5	-1,0	-0,6	-0,4
2017	-7	-16	9	-0,6	-1,4	0,8
2018	-23	-21	-2	-2,0	-1,8	-0,2
2019	13	2	11	1,2	0,2	1,0
2020	6	3	3	0,5	0,3	0,3
2021	3	3	-	0,3	0,3	-
2022	-14	-14	-	-1,2	-1,2	-
2016/2022	-34	-50	16	-2,9	-4,3	1,4

Quelle: Statistik Austria, Bevölkerungsregister

Tabelle 4.6: Wanderungen

Jahr	Personen			jährliche Veränderung in %		
	Zuzüge	Wegzüge	Saldo	Zuzüge	Wegzüge	Saldo
2016	33	40	-7	2,8	3,4	-0,6
2017	17	33	-16	1,5	2,9	-1,4
2018	21	42	-21	1,8	3,7	-1,8
2019	26	24	2	2,3	2,1	0,2
2020	23	20	3	2,0	1,8	0,3
2021	22	19	3	1,9	1,7	0,3
2022	19	33	-14	1,7	2,9	-1,2
2016/2022	161	211	-50	13,7	18,0	-4,3

Quelle: Statistik Austria, Wanderungsstatistik

Tabelle 4.7: Geburten und Sterbefälle

Jahr	Personen			jährliche Veränderung in %		
	Geburten	Sterbefällr	Saldo	Geburten	Sterbefällr	Saldo
2016	7	12	-5	0,6	1,0	-0,4
2017	15	6	9	1,3	0,5	0,8
2018	11	13	-2	1,0	1,1	-0,2
2019	18	7	11	1,6	0,6	1,0
2020	12	9	3	1,1	0,8	0,3
2021	13	13	-	1,1	1,1	-
2022	10	10	-	0,9	0,9	-
2016/2022	86	70	16	7,3	6,0	1,4

Quelle: Statistik Austria, Natürliche Bevölkerungsbewegung

5 Privathaushalte

Tabelle 5.1: Anzahl und Entwicklung der Privathaushalte

Jahr	Haushalte			Index 2001 = 100		
	Prägraten am Großvenediger	Bezirk LI	Tirol	Prägraten am Großvenediger	Bezirk LI	Tirol
1961	148	8.882	123.705	48,4	52,4	47,5
1971	186	10.281	157.267	60,8	60,7	60,3
1981	204	11.889	188.898	66,7	70,2	72,5
1991	323	14.206	219.783	105,6	83,9	84,3
2001	306	16.939	260.660	100,0	100,0	100,0
2011	352	18.667	296.712	115,0	110,2	113,8
2021	402	20.544	334.096	131,4	121,3	128,2

Quelle: Statistik Austria, Volkszählung bzw. Registerzählung, Abgestimmte Erwerbsstatistik

Tabelle 5.2: Durchschnittliche Haushaltsgröße

Jahr	Personen pro Haushalte		
	Prägraten am Großvenediger	Bezirk LI	Tirol
1961	7,1	4,6	3,7
1971	6,5	4,4	3,4
1981	6,2	4,0	3,1
1991	3,8	3,4	2,8
2001	4,2	3,0	2,6
2011	3,5	2,6	2,4
2021	2,9	2,4	2,2

Quelle: Statistik Austria, Volkszählung bzw. Registerzählung, Abgestimmte Erwerbsstatistik

Tabelle 5.3: Anzahl und Entwicklung der Einpersonenhaushalte

Jahr	Haushalte			in % der Privathaushalte		
	Prägraten am Großvenediger	Bezirk LI	Tirol	Prägraten am Großvenediger	Bezirk LI	Tirol
1961	6	1.039	16.090	4,1	11,7	13,0
1971	8	1.444	31.826	4,3	14,0	20,2
1981	19	2.002	44.728	9,3	16,8	23,7
1991	32	2.892	55.078	9,9	20,4	25,1
2001	35	4.228	77.310	11,4	25,0	29,7
2011	64	5.605	100.474	18,2	30,0	33,9
2021	103	7.135	121.247	25,6	34,7	36,3

Quelle: Quelle: Statistik Austria, Volkszählung bzw. Registerzählung, Abgestimmte Erwerbsstatistik

6 Wirtschaft und Beschäftigung

Tabelle 6.1: Erwerbstätige am Arbeitsort (gesamt)

Jahr	Personen			Index 2001 = 100		
	Prägraten am Großvenediger	Bezirk LI	Tirol	Prägraten am Großvenediger	Bezirk LI	Tirol
1961	421	17.253	210.522	227,6	91,8	69,6
1971	279	14.964	207.802	150,8	79,6	68,7
1981	200	16.603	243.508	108,1	88,3	80,6
1991	173	17.578	272.092	93,5	93,5	90,0
2001	185	18.799	302.291	100,0	100,0	100,0
2011	169	20.677	328.424	91,4	110,0	108,6
2021	181	22.358	373.489	97,8	118,9	123,6

Quelle: Statistik Austria, Volkszählung bzw. Registerzählung

Abbildung 6.1: Entwicklung der Erwerbstätigen am Arbeitsort

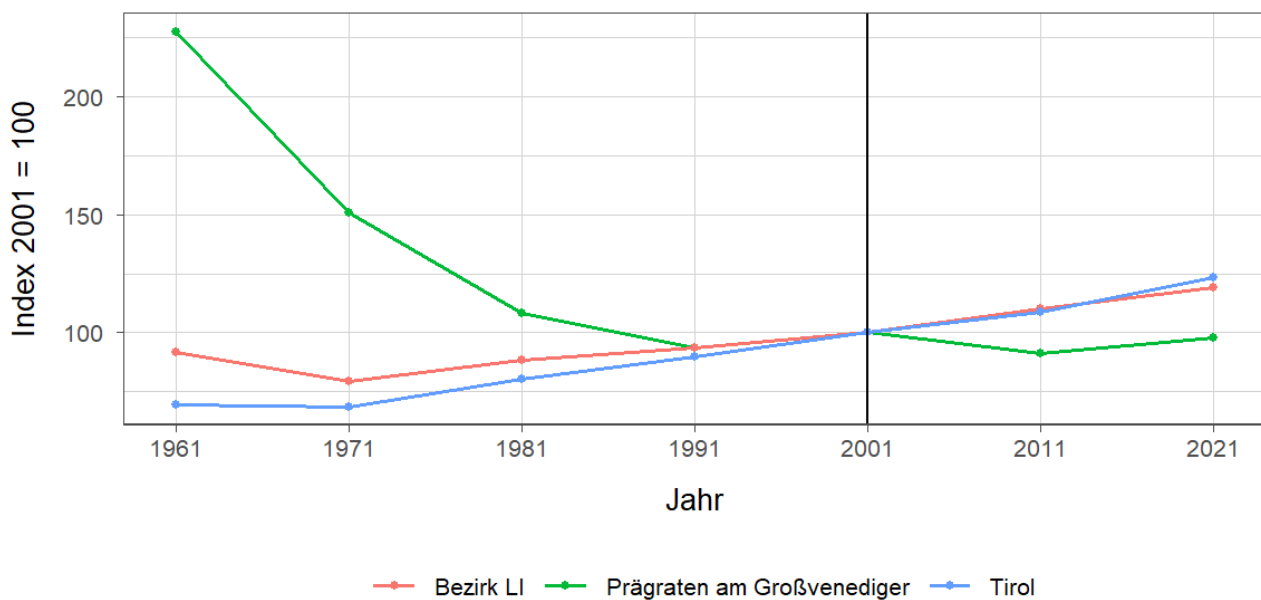


Tabelle 6.2: Erwerbstätige am Arbeitsort nach wirtschaftlicher Zugehörigkeit

Jahr	gesamt	Land- und Forstwirtschaft	Gewerbe und Industrie	darunter Bauwesen	Dienstleistungen	darunter Begerbergungs und Gaststättenwesen
1961	421	331	22	7	68	28
1971	279	131	60	42	88	45
1981	200	65	38	13	97	39
1991	173	42	21	9	110	53
2001	185	32	28	-	125	71
2011	169	50	6	4	113	58
2021	181	23	15	2	143	76

Quelle: Statistik Austria, Volkszählung bzw. Registerzählung, Abgestimmte Erwerbsstatistik

Tabelle 6.3: Erwerbstätige am Wohn- und Arbeitsort

Jahr	am Wohnort		am Arbeitsort	
	weiblich	männlich	weiblich	männlich
1961	-	-	213	208
1971	103	225	94	185
1981	121	328	54	146
1991	128	340	64	109
2001	162	343	81	104
2011	196	367	86	83
2021	247	358	101	80

Quelle: Quelle: Statistik Austria, Volkszählung bzw. Registerzählung, Abgestimmte Erwerbsstatistik

Tabelle 6.4: Berufspendler

Jahr	Gemeinde- einpendler	Gemeinde- binnenpendler	Gemeinde- auspendler	Pendler- saldo absolut	Index des Pendler- saldos ¹
1961	3	-	107	-104	80
1971	9	86	58	-49	85
1981	9	62	258	-249	45
1991	20	64	315	-295	37
2001	26	102	346	-320	37
2011	21	68	415	-394	30
2021	30	91	454	-424	30

Quelle: Quelle: Statistik Austria, Volkszählung bzw. Registerzählung, Abgestimmte Erwerbsstatistik

¹ = (Erwerbstätige am Arbeitsort / Erwerbstätige am Wohnort)*100

Ein Wert unter 100: Zahl der Auspendler aus den Gemeinden in einer Region überwiegt

Ein Wert über 100: Zahl der Einpendler in Gemeinden einer Region überwiegt

Gemeindeeinpendler, Gemeindeauspendler: Personen, deren Wohn- und Arbeitsort in verschiedenen Gemeinden liegen, also Personen, die über Gemeindegrenzen hinweg pendeln.

Erwerbstätige: Personen ab 15 Jahren, die einer bezahlten Tätigkeit von mindestens einer Wochenstunde nachgehen, Selbständige und mithelfende Familienangehörige, Präsenz- und Zivildienstler sind eingeschlossen, Personen in Karenz werden nicht berücksichtigt.

7 Land- und Forstwirtschaft

Tabelle 7.1: Anzahl und Entwicklung der Land- und Forstwirtschaftlichen Betriebe

Jahr	Betriebe			Index 1999 = 100		
	Prägraten am Großvenediger	Bezirk LI	Tirol	Prägraten am Großvenediger	Bezirk LI	Tirol
1960	96	3.080	25.365	95,0	111,7	139,1
1970	128	3.050	23.600	126,7	110,6	129,4
1980	95	2.781	20.913	94,1	100,8	114,7
1990	114	2.846	19.739	112,9	103,2	108,2
1999	101	2.758	18.238	100,0	100,0	100,0
2010	88	2.545	16.215	87,1	92,3	88,9
2020	81	2.376	14.215	80,2	86,1	77,9

Quelle: Statistik Austria, Land- und Forstwirtschaftliche Betriebszählung bzw. Agrarstrukturerhebung

Abbildung 7.1: Entwicklung der Anzahl an land- und forstwirtschaftlichen Betrieben

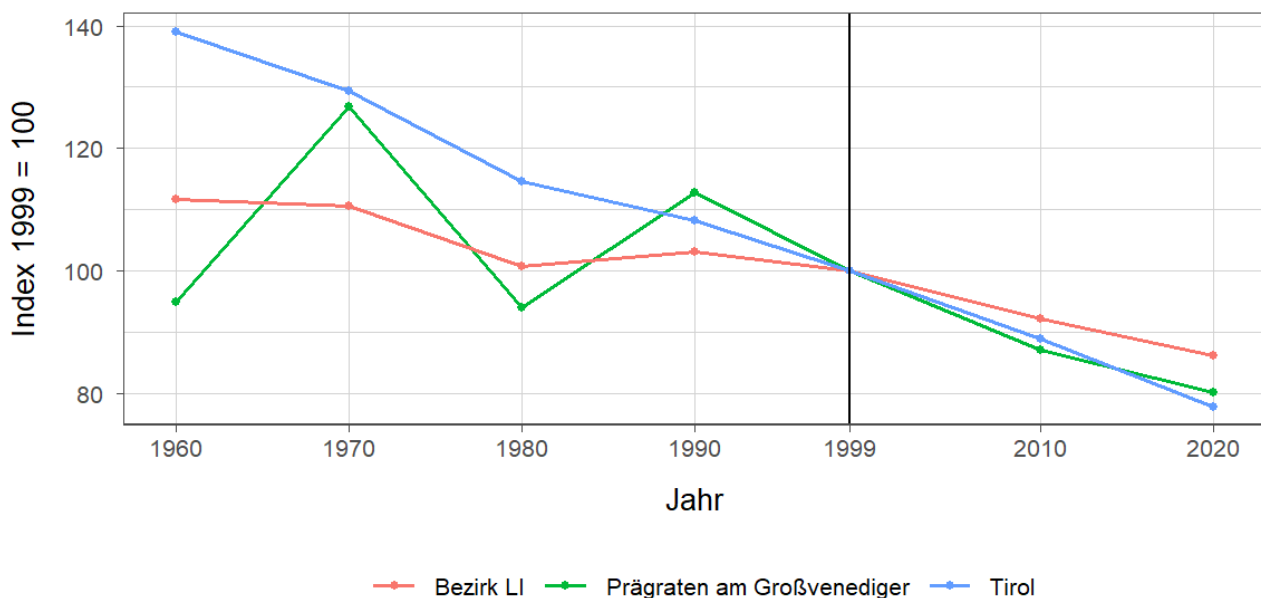


Tabelle 7.2: Betriebe nach Erwerbsart 2020

Erwerbsart	Betriebe			Anteil an allen Betrieben in %		
	Prägraten am Großvenediger	Bezirk LI	Tirol	Prägraten am Großvenediger	Bezirk LI	Tirol
Haupterwerb	29	755	4.749	35,8	31,8	33,4
Nebenerwerb	37	1.272	7.916	45,7	53,5	55,7
Pers.Gem.	4	69	322	4,9	2,9	2,3
jur. Person	11	280	1.228	13,6	11,8	8,6

Quelle: Statistik Austria, Agrarstrukturerhebung

Pers.Gem: Personengemeinschaften

jur. Person: Juristische Personen

Tabelle 7.3: Betriebe mit Erschwernispunkten 2020

EP-GR ¹	Betriebe			Anteil an allen Betrieben in %		
	Prägraten am Großvenediger	Bezirk LI	Tirol	Prägraten am Großvenediger	Bezirk LI	Tirol
EP-GR 1	-	151	2.015	-	6,4	14,2
EP-GR 2	-	212	2.268	-	8,9	16,0
EP-GR 3	15	372	2.265	18,5	15,7	15,9
EP-GR 4	36	699	2.803	44,4	29,4	19,7
keine Erschwernis	30	942	4.864	37,0	39,6	34,2

Quelle: Quelle: Statistik Austria, Agrarstrukturerhebung

¹ Zuordnung der Betriebe nach Erschwernispunkten

Bei der Agrarstrukturerhebung 2020 wurden analog zum Grünen Bericht die Betriebe nach ihren Erschwernispunkten den Erschwernispunktgruppen (EP-Gruppe 1 bis 4) zugeordnet. Die Erschwernispunkte-Gruppen (EP-Gruppen) setzen sich wie folgt zusammen:

EP-Gruppe 1: 5 bis 90 Erschwernispunkte

EP-Gruppe 2: 91 bis 180 Erschwernispunkte

EP-Gruppe 3: 181 bis 270 Erschwernispunkte

EP-Gruppe 4: über 270 (bis maximal 540) Erschwernispunkte

Die Zuordnung der Erschwernispunkte wird im Rahmen des jährlichen Mehrfachantrag-Flächen durchgeführt. Das System der Erschwernispunktgruppen (EP-Gruppen) ist nur bedingt mit den bisherigen Systemen der Einteilung bergbäuerlicher Betriebe bzw. Erschwernisbeurteilung vergleichbar. Betriebe mit weniger als 5 Erschwernispunkten werden in der in der Gruppe „Ohne Erschwernis“ ausgewiesen.

8 Tourismus

Tabelle 8.1: Nächtigungsentwicklung - Winter seit 1981

Jahr	Nächtigungen			Index 2001 = 100		
	Prägraten am Großvenediger	Bezirk LI	Tirol	Prägraten am Großvenediger	Bezirk LI	Tirol
1981	25.511	612.162	17.771.714	96,7	73,6	75,6
1991	23.117	789.680	21.774.674	87,7	95,0	92,6
2001	26.369	831.620	23.503.160	100,0	100,0	100,0
2011	24.141	835.557	24.830.645	91,6	100,5	105,6
2021	57	63.150	712.998	0,2	7,6	3,0
2023	20.736	886.224	25.707.235	78,6	106,6	109,4

Quelle: AdTLR, Raumordnung und Statistik, Tourismusstatistik

Abbildung 8.1: Nächtigungsentwicklung im Winter

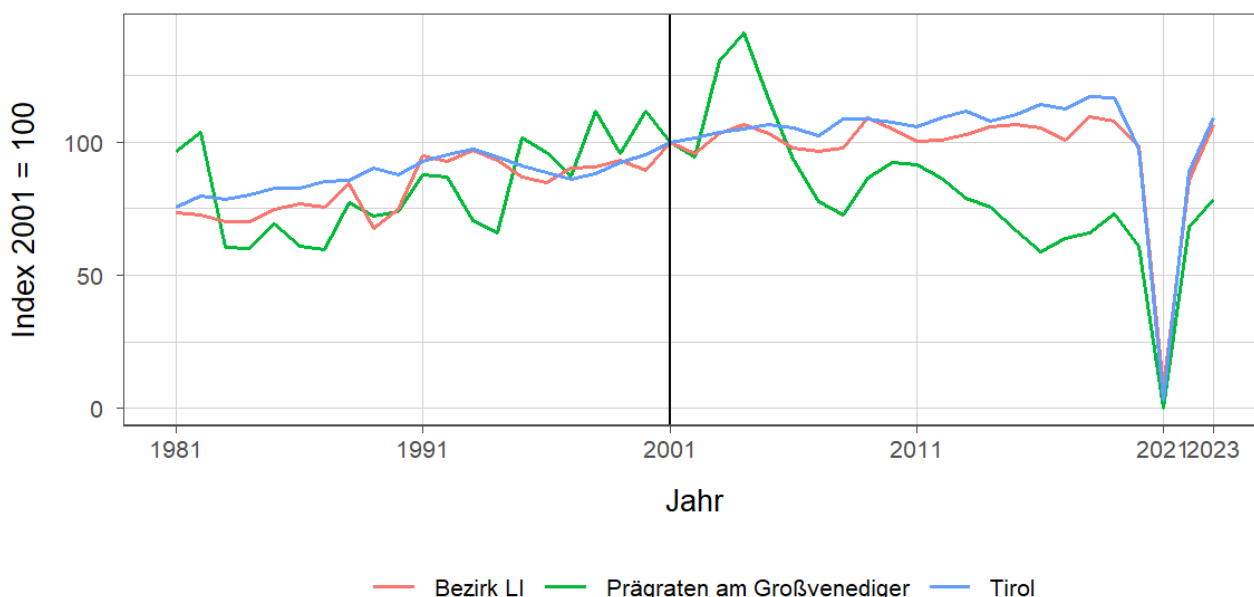


Tabelle 8.2: Nächtigungsentwicklung - Winter 2012 bis 2023

Jahr	Nächtigungen			Index 2012 = 100		
	Prägraten am Großvenediger	Bezirk LI	Tirol	Prägraten am Großvenediger	Bezirk LI	Tirol
2012	22.800	837.087	25.699.115	100,0	100,0	100,0
2013	20.865	854.769	26.220.929	91,5	102,1	102,0
2014	19.949	878.760	25.370.402	87,5	105,0	98,7
2015	17.649	885.784	25.960.806	77,4	105,8	101,0
2016	15.503	877.061	26.804.089	68,0	104,8	104,3
2017	16.870	837.114	26.463.873	74,0	100,0	103,0
2018	17.359	910.228	27.583.016	76,1	108,7	107,3
2019	19.251	898.843	27.485.847	84,4	107,4	107,0
2020	16.077	821.573	22.925.568	70,5	98,1	89,2
2021	57	63.150	712.998	0,2	7,5	2,8
2022	17.941	713.975	20.909.636	78,7	85,3	81,4
2023	20.736	886.224	25.707.235	90,9	105,9	100,0

Quelle: AdTLR, Raumordnung und Statistik, Tourismusstatistik

Tabelle 8.3: Nächtigungen nach Unterkunftsarten - Winter 2023

Kategorie	Nächtigungen			in %		
	Prägraten am Großvenediger	Bezirk LI	Tirol	Prägraten am Großvenediger	Bezirk LI	Tirol
Gewerblich	13.321	664.044	19.043.511	64,2	74,9	74,1
davon ***** / ****	G	236.589	8.849.552	G	26,7	34,4
***	4.675	192.950	3.912.344	22,5	21,8	15,2
** / *	309	117.846	2.302.416	1,5	13,3	9,0
Fewo gewerblich	3.038	116.659	3.979.199	14,7	13,2	15,5
Privat	1.529	28.667	814.588	7,4	3,2	3,2
Fewo privat	1.710	144.730	4.978.196	8,2	16,3	19,4
Campingplätze	-	5.171	412.652	-	0,6	1,6
Sonst.						
Unterkünfte	4.176	43.612	458.288	20,1	4,9	1,8
Gesamt	20.736	886.224	25.707.235	100,0	100,0	100,0

Quelle: Quelle: AdTLR, Raumordnung und Statistik, Tourismusstatistik

G = Geheim, da weniger als 3 Betriebe vorhanden

Tabelle 8.4: Nächtigungsentwicklung - Sommer seit 1981

Jahr	Nächtigungen			Index 2001 = 100		
	Prägraten am Großvenediger	Bezirk LI	Tirol	Prägraten am Großvenediger	Bezirk LI	Tirol
1981	171.230	1.647.824	23.095.058	190,9	147,6	135,8
1991	154.653	1.522.844	23.561.062	172,4	136,4	138,5
2001	89.713	1.116.665	17.006.337	100,0	100,0	100,0
2011	67.501	1.027.506	18.068.597	75,2	92,0	106,2
2021	61.681	1.159.775	19.865.249	68,8	103,9	116,8
2023	64.860	1.273.875	22.788.556	72,3	114,1	134,0

Quelle: AdTLR, Raumordnung und Statistik, Tourismusstatistik

Abbildung 8.2: Nächtigungsentwicklung im Sommer

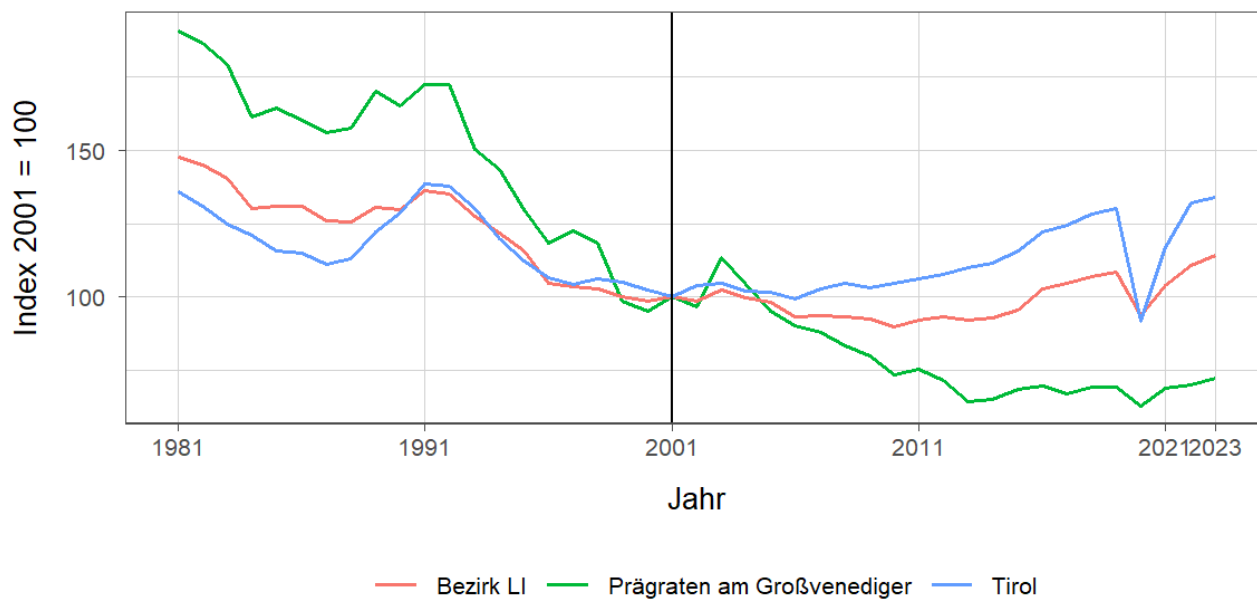


Tabelle 8.5: Nächtigungsentwicklung - Sommer 2012 bis 2023

Jahr	Nächtigungen			Index 2012 = 100		
	Prägraten am Großvenediger	Bezirk LI	Tirol	Prägraten am Großvenediger	Bezirk LI	Tirol
2012	64.289	1.042.195	18.325.187	100,0	100,0	100,0
2013	57.728	1.027.360	18.727.354	89,8	98,6	102,2
2014	58.500	1.037.806	18.959.548	91,0	99,6	103,5
2015	61.512	1.065.737	19.676.251	95,7	102,3	107,4
2016	62.442	1.149.237	20.796.138	97,1	110,3	113,5
2017	60.018	1.168.631	21.193.135	93,4	112,1	115,7
2018	62.023	1.195.188	21.806.765	96,5	114,7	119,0
2019	61.997	1.210.966	22.163.110	96,4	116,2	120,9
2020	56.503	1.045.694	15.580.308	87,9	100,3	85,0
2021	61.681	1.159.775	19.865.249	95,9	111,3	108,4
2022	63.001	1.237.587	22.448.264	98,0	118,7	122,5
2023	64.860	1.273.875	22.788.556	100,9	122,2	124,4

Quelle: AdTLR, Raumordnung und Statistik, Tourismusstatistik

Tabelle 8.6: Nächtigungen nach Unterkunftsarten - Sommer 2023

Kategorie	Nächtigungen			in %		
	Prägraten am Großvenediger	Bezirk LI	Tirol	Prägraten am Großvenediger	Bezirk LI	Tirol
Gewerblich	26.504	802.001	15.781.623	40,9	63,0	69,3
davon ***** / ****	G	333.391	7.888.227	G	26,2	34,6
***	10.226	243.237	3.470.892	15,8	19,1	15,2
** / *	2.268	110.639	1.743.642	3,5	8,7	7,7
Fewo gewerblich	5.937	114.734	2.678.862	9,2	9,0	11,8
Privat	10.315	51.632	633.879	15,9	4,1	2,8
Fewo privat	5.084	199.476	3.615.238	7,8	15,7	15,9
Campingplätze	7.192	95.085	1.898.422	11,1	7,5	8,3
Sonst. Unterkünfte	15.765	125.681	859.394	24,3	9,9	3,8
Gesamt	64.860	1.273.875	22.788.556	100,0	100,0	100,0

Quelle: Quelle: AdTLR, Raumordnung und Statistik, Tourismusstatistik

G = Geheim, da weniger als 3 Betriebe vorhanden

Abbildung 8.3: Nächtigungsentwicklung im Vergleich Winter zu Sommer

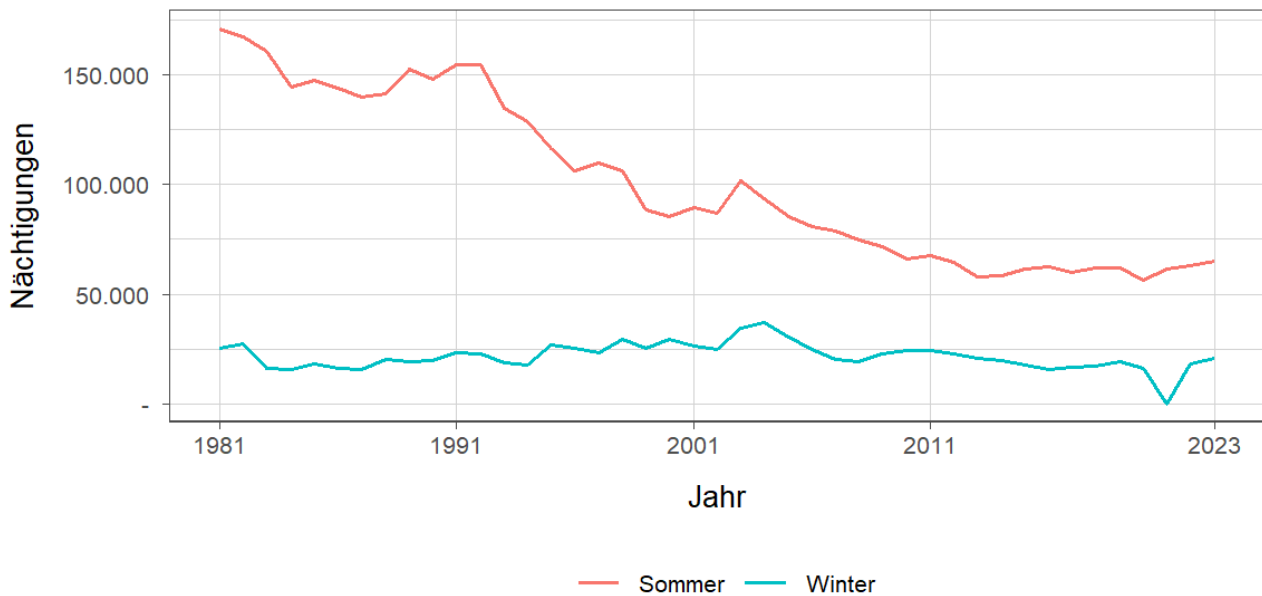


Tabelle 8.7: Betten - Winter 2023

Kategorie	Betten Winter			in %		
	Prägraten am Großvenediger	Bezirk LI	Tirol	Prägraten am Großvenediger	Bezirk LI	Tirol
Gewerblich	311	10.427	224.822	44,2	61,8	65,8
davon ***** / ****	58	3.124	90.088	8,3	18,5	26,4
***	123	3.295	47.047	17,5	19,5	13,8
** / *	42	1.989	33.308	6,0	11,8	9,8
Fewo gewerblich	88	2.019	54.379	12,5	12,0	15,9
Privat	117	1.250	19.168	16,6	7,4	5,6
Fewo privat	140	4.086	84.979	19,9	24,2	24,9
Sonst.						
Unterkünfte	135	1.106	12.495	19,2	6,6	3,7
Gesamt	703	16.869	341.464	100,0	100,0	100,0

Quelle: Quelle: AdTLR, Raumordnung und Statistik, Tourismusstatistik

G = Geheim, da weniger als 3 Betriebe vorhanden

Tabelle 8.8: Betten - Sommer 2023

Kategorie	Betten Sommer			in %		
	Prägraten am Großvenediger	Bezirk LI	Tirol	Prägraten am Großvenediger	Bezirk LI	Tirol
Gewerblich	319	10.568	217.717	36,2	55,6	64,6
davon ***** / ****	58	3.204	86.552	6,6	16,9	25,7
***	123	3.313	46.198	13,9	17,4	13,7
** / *	42	2.084	32.060	4,8	11,0	9,5
Fewo gewerblich	96	1.967	52.907	10,9	10,4	15,7
Privat	150	1.328	18.506	17,0	7,0	5,5
Fewo privat	182	4.337	82.554	20,6	22,8	24,5
Sonst.						
Unterkünfte	231	2.770	18.363	26,2	14,6	5,4
Gesamt	882	19.003	337.140	100,0	100,0	100,0

Quelle: Quelle: AdTLR, Raumordnung und Statistik, Tourismusstatistik

G = Geheim, da weniger als 3 Betriebe vorhanden

Tabelle 8.9: Auslastung 2023

Kategorie	Auslastung in % ¹					
	Prägraten am Großvenediger		Bezirk LI		Tirol	
	Winter	Sommer	Winter	Sommer	Winter	Sommer
Gewerblich	23,7	45,2	35,2	41,2	46,8	39,4
davon ***** / ****	G	G	41,8	56,6	54,3	49,5
***	21,0	45,2	32,4	39,9	45,9	40,8
** / *	4,1	29,3	32,7	28,9	38,2	29,6
Fewo gewerblich	19,1	33,6	31,9	31,7	40,4	27,5
Privat	7,2	37,4	12,7	21,1	23,5	18,6
Fewo privat	6,7	15,2	19,6	25,0	32,4	23,8
Sonst. Unterkünfte	17,1	37,1	21,8	24,7	20,3	25,4
Gesamt	16,3	35,5	28,9	33,7	40,9	33,7

Quelle: Quelle: AdTLR, Raumordnung und Statistik, Tourismusstatistik

¹ Winter: 100 Prozent entsprechen 181 (bzw. 182 im Schaltjahr) Vollbelegungstagen

Sommer: 100 Prozent entsprechen 184 Vollbelegungstagen

Aus Datenverfügbarkeitsgründen wurde die Auslastung mit der Bettenzahl des Vorjahres berechnet
G = Geheim, da weniger als 3 Betriebe vorhanden

9 Grundversorgung der Tiroler Bevölkerung

Tabelle 9.1: Einrichtungen zur Grundversorgung der Tiroler Bevölkerung 2023

Einrichtungen	Prägraten am Großvenediger	Bezirk LI	Tirol
Nahversorger	1	52	690
Verkaufsfläche der Nahversorger (in m ²)	378	25.117	356.831
Verkaufsfläche (in m ² /Einwohner)	0	1	0
Metzger	-	9	149
Baecker	-	27	374
Polizeiinspektion	-	3	78
Praktischer_Arzt	1	42	674
Zahnheilkunde	-	22	427
Apotheke	-	8	131
Hausapotheke	-	5	55
Altersheim	-	4	93
Postamt	-	1	37
Postpartner	-	9	114
Bankfiliale	1	32	409
Tankstelle	1	29	304
Kinderkrippe	1	12	310
Kindergarten	1	45	484
Hort	-	1	114
Volksschule	1	38	351
Mittelschule	-	9	106
Sonderschule	-	2	20
Poly	-	3	28
AHS	-	2	27

Quelle: Quelle: AdTLR, Raumordnung und Statistik, Tourismusstatistik, Erhebung zur Grundversorgung der Tiroler Bevölkerung

10 Gemeindefinanzen

Tabelle 10.1: Eigene Steuern ¹

Jahr	Steuern in Tsd. Euro			Index 2013 = 100		
	Prägraten am Großvenediger	Bezirk LI	Tirol	Prägraten am Großvenediger	Bezirk LI	Tirol
2013	150	17.678	352.594	100,0	100,0	100,0
2014	112	16.335	332.524	74,7	92,4	94,3
2015	121	17.128	345.545	80,4	96,9	98,0
2016	116	17.301	360.435	77,3	97,9	102,2
2017	123	18.003	373.058	81,7	101,8	105,8
2018	124	18.653	388.551	82,5	105,5	110,2
2019	134	19.771	405.946	89,4	111,8	115,1
2020	123	19.637	400.991	82,1	111,1	113,7
2021	120	20.146	400.778	80,0	114,0	113,7
2022	129	22.073	446.231	86,1	124,9	126,6

Quelle: AdTLR, Abt. Gemeinden, Die Finanzlage der Gemeinden Tirols

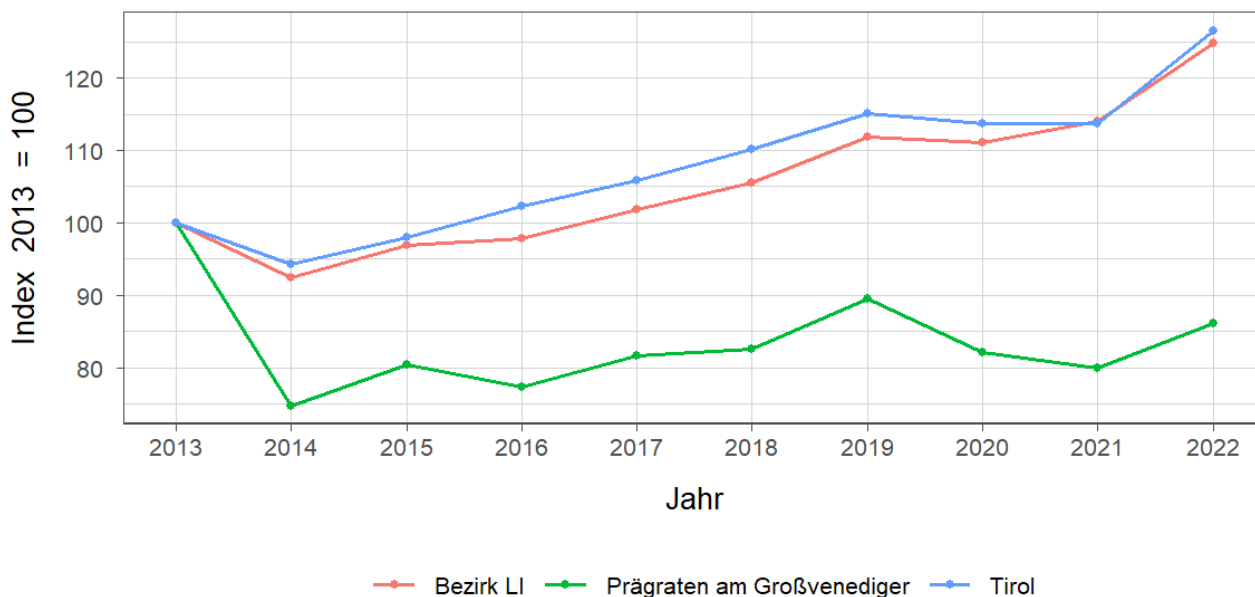
Tabelle 10.2: Eigene Steuern pro Einwohner

Jahr	Pro Einwohner in Euro			Index 2013 = 100		
	Prägraten am Großvenediger	Bezirk LI	Tirol	Prägraten am Großvenediger	Bezirk LI	Tirol
2013	127	361	488	100,0	100,0	100,0
2014	96	334	456	75,3	92,6	93,4
2015	103	349	467	81,3	96,8	95,7
2016	100	354	483	78,9	98,1	98,9
2017	107	369	497	84,0	102,2	101,7
2018	110	383	515	86,6	106,0	105,4
2019	118	406	536	92,8	112,4	109,7
2020	108	402	528	84,9	111,5	108,0
2021	105	413	525	82,4	114,4	107,4
2022	114	452	579	89,7	125,2	118,5

Quelle: AdTLR, Abt. Gemeinden, Die Finanzlage der Gemeinden Tirols

¹ Ausschließliche Gemeindeabgaben i. S. des Finanzausgleichsgesetzes
(Grundsteuer A und B, Kommunalsteuer, Sonstige Steuern)

Abbildung 10.1: Entwicklung der Eigenen Steuern

Tabelle 10.3: Abgabenertragsanteile ¹

Jahr	Abgabenertragsanteile in Tsd. Euro			Index 2013 = 100		
	Prägraten am Großvenediger	Bezirk LI	Tirol	Prägraten am Großvenediger	Bezirk LI	Tirol
2013	971	39.588	613.323	100,0	100,0	100,0
2014	1.099	43.530	696.908	113,1	110,0	113,6
2015	1.118	45.296	733.155	115,1	114,4	119,5
2016	1.121	45.778	751.116	115,4	115,6	122,5
2017	1.115	45.554	756.870	114,8	115,1	123,4
2018	1.120	46.862	792.641	115,3	118,4	129,2
2019	1.157	49.797	851.034	119,2	125,8	138,8
2020	1.026	45.319	777.780	105,7	114,5	126,8
2021	1.223	52.789	907.213	125,9	133,3	147,9
2022	1.391	60.258	1.031.610	143,2	152,2	168,2

Quelle: AdTLR, Abt. Gemeinden, Die Finanzlage der Gemeinden Tirols

Tabelle 10.4: Abgabenertragsanteile pro Einwohner

Jahr	Pro Einwohner in Euro			Index 2013 = 100		
	Prägraten am Großvenediger	Bezirk LI	Tirol	Prägraten am Großvenediger	Bezirk LI	Tirol
2013	822	808	849	100,0	100,0	100,0
2014	937	890	956	114,0	110,2	112,6
2015	956	924	992	116,3	114,3	116,8
2016	969	937	1.007	117,9	115,9	118,5
2017	970	933	1.008	118,1	115,4	118,6
2018	995	961	1.050	121,1	118,9	123,6
2019	1.016	1.022	1.123	123,7	126,4	132,2
2020	897	928	1.023	109,2	114,9	120,5
2021	1.065	1.081	1.187	129,6	133,8	139,8
2022	1.227	1.233	1.337	149,3	152,6	157,5

Quelle: AdTLR, Abt. Gemeinden, Die Finanzlage der Gemeinden Tirols

¹ Anteile der Gemeinden an den gemeinschaftlichen Bundesabgaben lt. Finanzausgleichsgesetzes

Abbildung 10.2: Entwicklung der Abgabenertragsanteile

